

**โครงการปรับปรุงสำนักงานกองทุนพัฒนาการกีฬาแห่งชาติ
(เพิ่มเติมส่วนที่ห้า) ปรับปรุงห้องรองผู้จัดการกองทุน ฝ่ายบริหารชั้น 3
อาคารเฉลิมพระเกียรติ 7 รอบ พระชนมพรรษา การกีฬาแห่งประเทศไทย
ประจำปีงบประมาณ 2569**



การกีฬาแห่งประเทศไทย

หมายเหตุ :
 การข้ามแบบให้ถือด้วยกระดาษและตัวเลขเป็นสำคัญ
 ห้ามวิเคราะหะจากแบบ
 ระยะเวลาต่างๆให้ถือด้วยเลขเป็นเกณฑ์
 ส่วนที่เป็นงานละเอียดให้วัดจากสถานที่จริงตามกำหนด

จังหวัด: กรุงเทพฯ

แบบ : โครงการปรับปรุงสำนักงานกองทุนพัฒนาการกีฬาแห่งชาติ
 (เพิ่มที่นั่งที่) ปรับปรุงห้องรองผู้จัดการกองทุนฝ่ายบริหารชั้น 3

แบบแสดง

แผนที่สังเขป

หัวหน้างานส่วนกองทุนกีฬา

(Signature)
 (นางสาวกนิ นนทศรี)

ผู้อำนวยการกองซ่อมบำรุง

(Signature)
 (นายไพฑูริศ นนทศรี)

วิศวกร 6

(Signature)
 (นายวิวัฒน์ เชียงศรี)

วิศวกร 4

(Signature)
 (นายสิริวัตร ไทสุวรรณ์)

ผู้ช่วยหัวหน้างาน
 ส่วนกองทุนกีฬา

(Signature)
 (นางสาวปัทมา ครอบใหญ่)

พนักงานกองทุนพัฒนา
 การกีฬาแห่งชาติ

(Signature)
 (นางสาวสุภัทรา สมหล่ง)

พนักงานกองทุนพัฒนา
 การกีฬาแห่งชาติ

(Signature)
 (นางชนนิกร ธรรมดา)

แก้ไขแบบครั้งที่

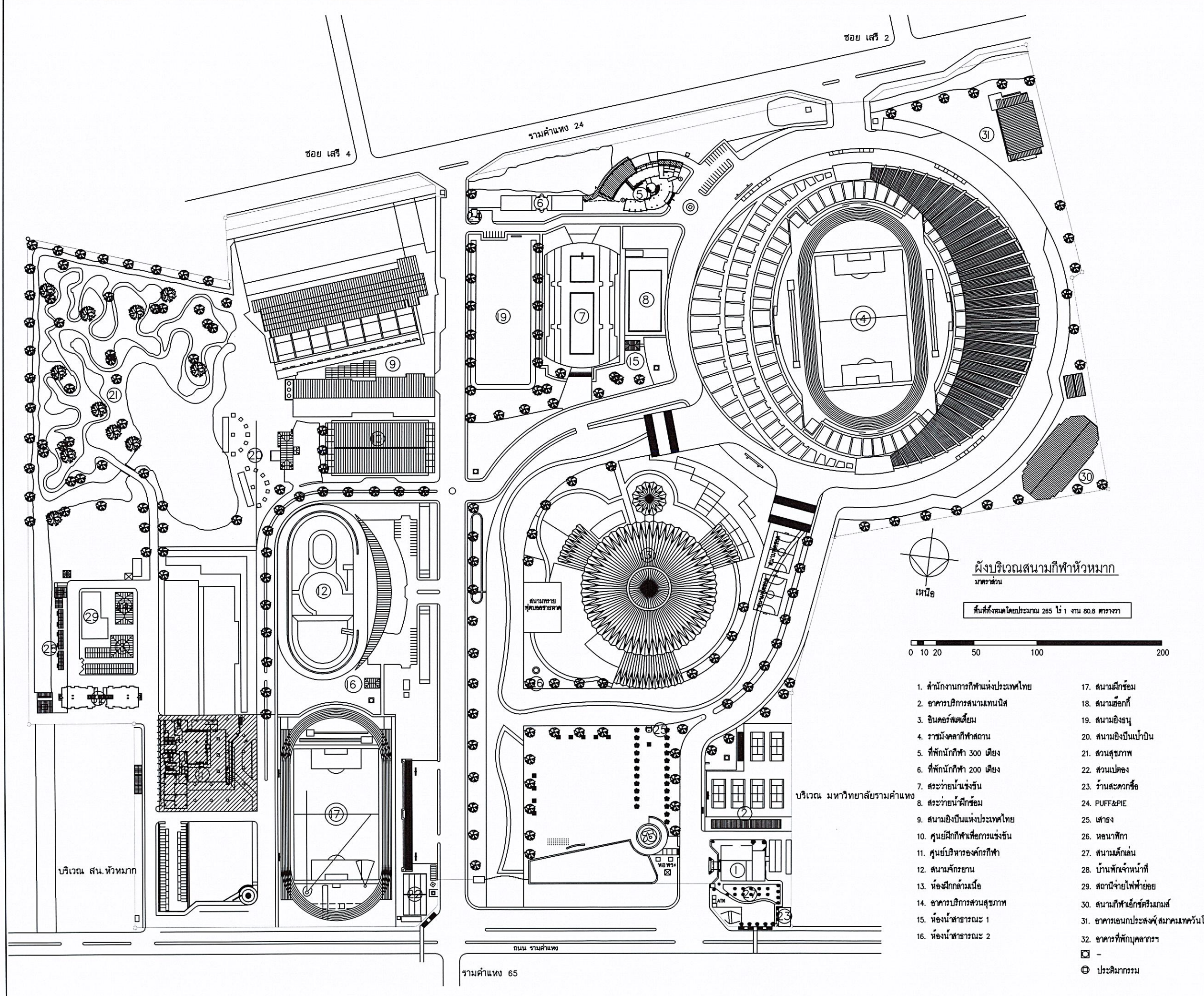
- 1.
- 2.

วัน เดือน ปี 08/01/2569

มาตราส่วน: AS SHOW

ผู้เขียน

หมายเลขแบบ	แบบแผ่นที่	จำนวนแบบ
	1	10



ผังบริเวณสนามกีฬาหัวหมาก
 มหานครส่วน
 สันที่ทั้งหมดโดยประมาณ 265 ไร่ 1 งาน 80.8 ตารางวา

1. สำนักงานการกีฬาแห่งประเทศไทย
 2. อาคารบริการสนามเทนนิส
 3. อินคอรสดีเยี่ยม
 4. รามังคลาภกีฬาสถาน
 5. ที่พักผ่อนกีฬา 300 เตียง
 6. ที่พักผ่อนกีฬา 200 เตียง
 7. สระว่ายน้ำนันทนึ่งชั้น
 8. สระว่ายน้ำฝึกซ้อม
 9. สนามยิงปืนแห่งประเทศไทย
 10. ศูนย์ฝึกกีฬาเพื่อการแข่งขัน
 11. ศูนย์บริหารองค์การกีฬา
 12. สนามจักรยาน
 13. ห้องฝึกกล้ามเนื้อ
 14. อาคารบริการสนามสุขภาพ
 15. ห้องน้สาธารณะ 1
 16. ห้องน้สาธารณะ 2
 17. สนามฝึกซ้อม
 18. สนามฮ็อกกี
 19. สนามยิงธนู
 20. สนามยิงปืนเป้าบิน
 21. สวนสุขภาพ
 22. สวนเบตอง
 23. ร้านสะดวกซื้อ
 24. PUFF&PIE
 25. เสาธง
 26. หอนาฬิกา
 27. สนามเด็กเล่น
 28. บ้านพักเจ้าหน้าที่
 29. สถานีจ่ายไฟฟ้าย่อย
 30. สนามกีฬาอภิศรีรังสรรค์
 31. อาคารเอนกประสงค์(สมาคมเทควันโด)
 32. อาคารที่พักรักสุขภาพ
- ☐ -
 ⊙ ประติมากรรม

รามคำแหง 65



การกีฬาแห่งประเทศไทย

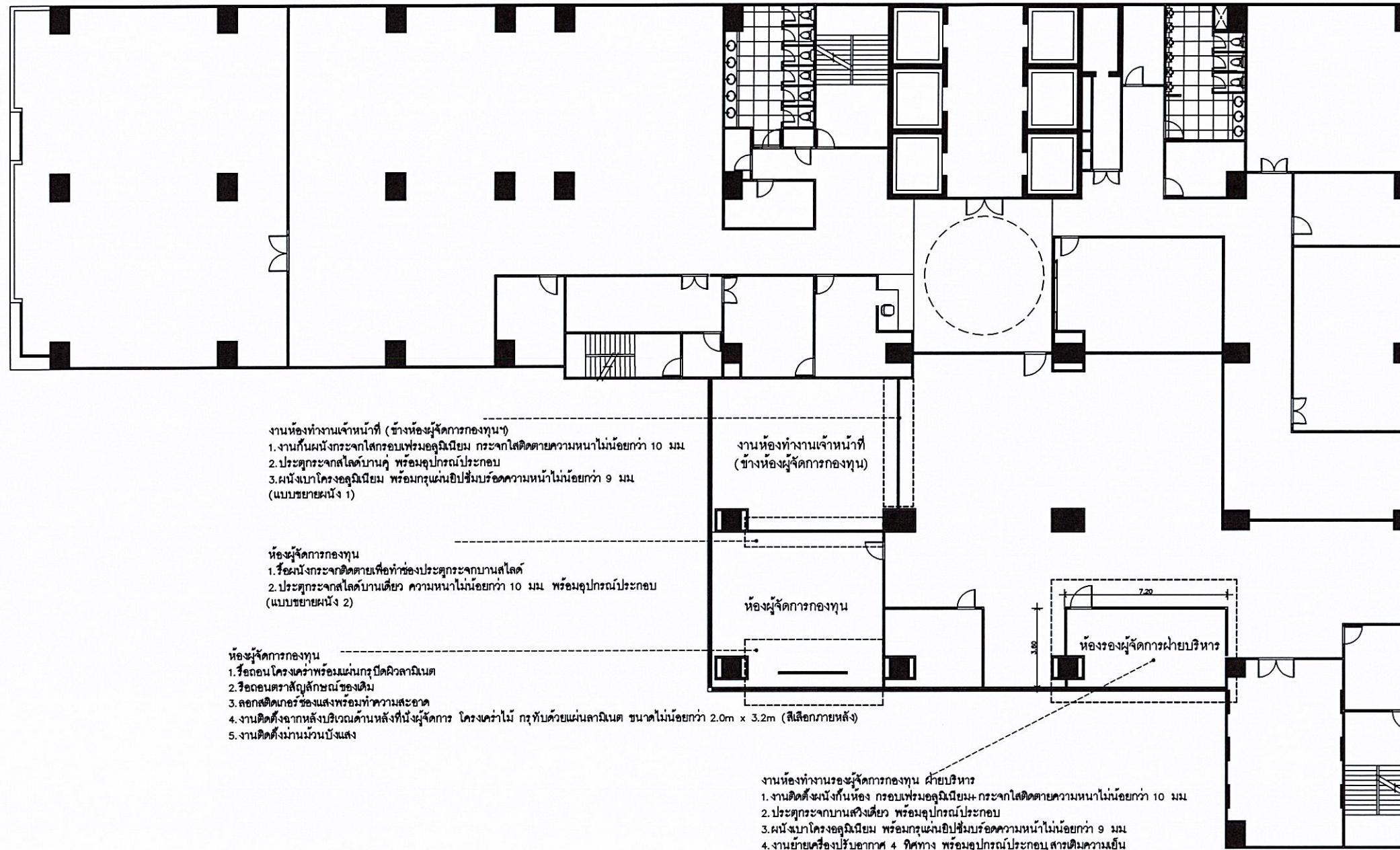
หมายเหตุ :
การอ่านแบบให้ถือตัวอักษรและตัวเลขเป็นหลัก
ทั้งนี้ควรระมัดระวัง
รายละเอียดต่างๆให้สอดคล้องกับเกณฑ์
ส่วนที่เป็นงานละเอียดให้วัดจากสถานที่ก่อนดำเนินการ

จังหวัด : กรุงเทพฯ

แบบ : โครงการปรับปรุงสำนักงานกองทุนพัฒนาการกีฬาแห่งชาติ
(เห็นส่วนที่ห้า) ปรับปรุงห้องรองผู้จัดการกองทุนฝ่ายบริหาร ชั้น 3

แบบแสดง

แปลนปรับปรุงชั้น 3



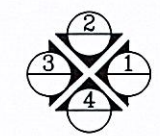
งานห้องทำงานเจ้าหน้าที่ (ข้างห้องผู้จัดการกองทุน)
1. งานกันผนังกระจกใสกรอบพร้อมอลูมิเนียม กระจกใสติดตายความหนาไม่น้อยกว่า 10 มม.
2. ประตูกระจกใสบานคู่ พร้อมอุปกรณ์ประกอบ
3. ผนังเบาโครงอลูมิเนียม พร้อมกรุแผ่นอิปซีมพร้อมความหนาไม่น้อยกว่า 9 มม.
(แบบขยายผนัง 1)

ห้องผู้จัดการกองทุน
1. ฝ้าผนังกระจกติดตายเพื่อทำประตูกระจกบานใส
2. ประตูกระจกใสบานเดี่ยว ความหนาไม่น้อยกว่า 10 มม. พร้อมอุปกรณ์ประกอบ
(แบบขยายผนัง 2)

ห้องผู้จัดการกองทุน
1. ฝ้าฉาบเรียบพร้อมแผ่นกรุปิดผิวลามิเนต
2. ฝ้าฉาบเรียบพร้อมแผ่นกรุปิดผิวลามิเนต
3. ลอกสติกเกอร์ของแสงพร้อมทำความสะอาด
4. งานติดตั้งฉากหลังบริเวณด้านหลังที่นั่งผู้จัดการ โครงสร้างไม้ กรุทับด้วยแผ่นลามิเนต ขนาดไม่น้อยกว่า 2.0m x 3.2m (สีเลือกภายหลัง)
5. งานติดตั้งบานม้วนบังแสง

งานห้องทำงานรองผู้จัดการกองทุน ฝ่ายบริหาร
1. งานติดตั้งฝ้ากันห้อง กรอบพร้อมอลูมิเนียม- กระจกใสติดตายความหนาไม่น้อยกว่า 10 มม.
2. ประตูกระจกบานเดี่ยว พร้อมอุปกรณ์ประกอบ
3. ผนังเบาโครงอลูมิเนียม พร้อมกรุแผ่นอิปซีมพร้อมความหนาไม่น้อยกว่า 9 มม.
4. งานย้ายเครื่องปรับอากาศ 4 วิชาทาง พร้อมอุปกรณ์ประกอบ สารเติมความเย็น และงานทดสอบระบบการกอนใช้งานจริง

แปลนปรับปรุงชั้น 3
SCAL 1: 250



หัวหน้างานส่วนกองทุนกีฬา	
ผู้อำนวยการกองซ่อมบำรุง	
วิศวกร 6	
วิศวกร 4	
ผู้ช่วยหัวหน้างานส่วนกองทุนกีฬา	
พนักงานกองทุนพัฒนาการกีฬาแห่งชาติ	
พนักงานกองทุนพัฒนาการกีฬาแห่งชาติ	

แก้ไขแบบครั้งที่	
1.	
2.	
วันที่ เดือน ปี 08/01/2569	มาตรฐาน: AS SHOW
ผู้เขียน	

หมายเลขแบบ	แบบแผ่นที่	จำนวนแบบ
	2	10



การกีฬาแห่งประเทศไทย

หมายเหตุ :
การอ่านแบบให้ยึดตัวอักษรและตัวเลขเป็นสำคัญ
ห้ามคัดลอกแบบ
รายละเอียดต่างๆให้ยึดตัวเลขบนแบบ
ส่วนที่เป็นงานและยึดให้วิศวกรสถานที่ก่อนดำเนินการ

จังหวัด: กรุงเทพฯ

แบบ : โครงการปรับปรุงสำนักงานกองทุนพัฒนาการกีฬาแห่งชาติ
(เพิ่มเติมส่วนที่ห้า) ปรับปรุงห้องของผู้จัดการกองทุนฝ่ายบริหารชั้น 3

แบบแสดง

แปลนปรับปรุงห้องทำงานเจ้าหน้าที่
(ข้างห้องผู้จัดการกองทุนฯ)

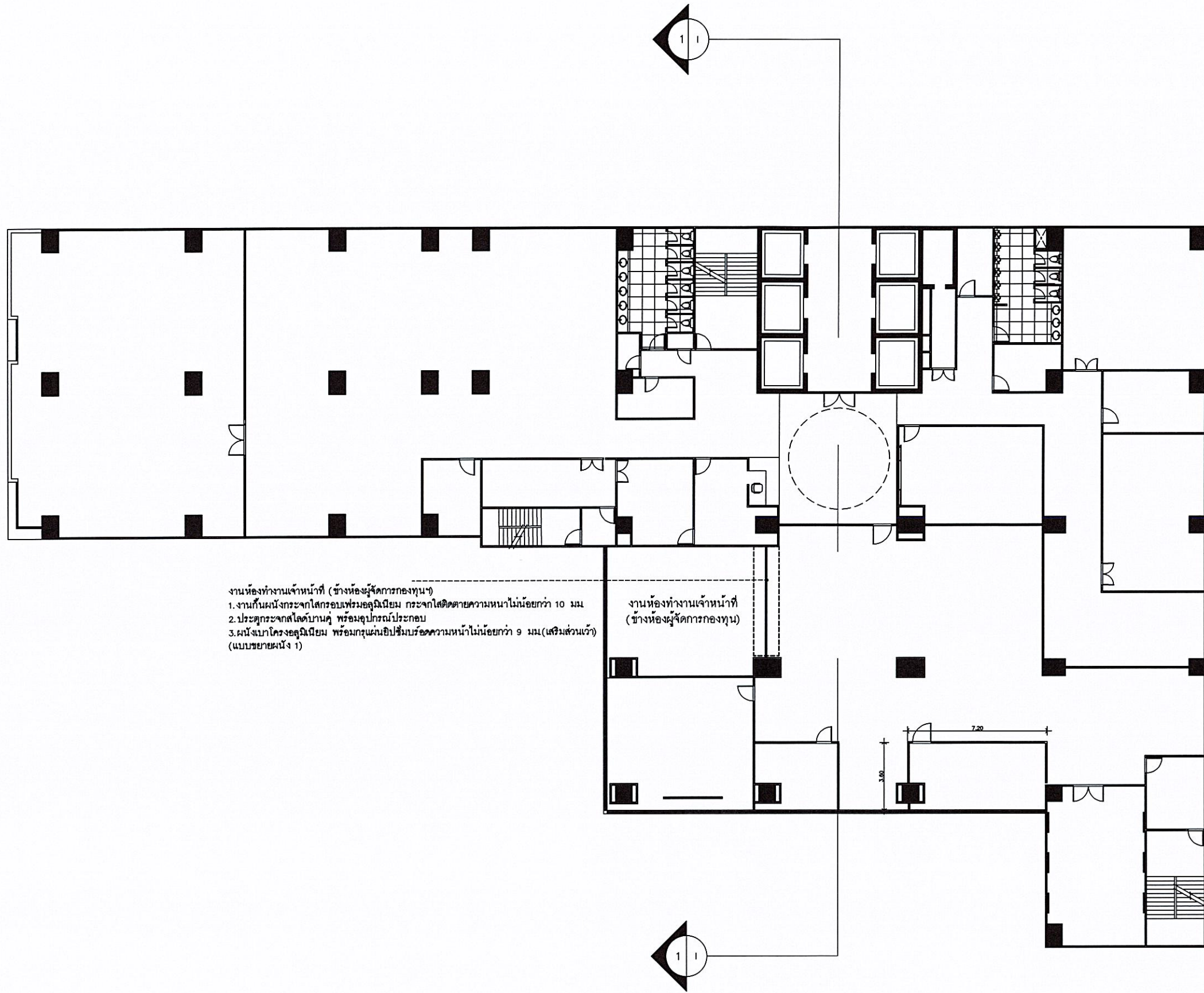
หัวหน้างานส่วนกองทุนกีฬา	 (นางสาววิมล นศกรกิจ)
ผู้อำนวยการกองซ่อมบำรุง	 (นายศศิชาติ เข็มข้างเขียง)
วิศวกร 6	 (นายวิวัฒน์ เรียงศรีเรือ)
วิศวกร 4	 (นายศิริกมล โพธิ์สุวรรณ)
ผู้ช่วยหัวหน้างาน ส่วนกองทุนกีฬา	 (นางสาวมีพามา รอดใหญ่)
พนักงานกองทุนพัฒนา การกีฬาแห่งชาติ	 (นางสาวสุกัญญา สมหล่ง)
พนักงานกองทุนพัฒนา การกีฬาแห่งชาติ	 (นางฉวีนิกรณ์ พรมตา)

แก้ไขแบบครั้งที่
1.
2.

วัน เดือน ปี 08/01/2569 มาตรฐาน: AS SHOW

ผู้เขียน

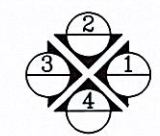
หมายเลขแบบ	แบบแผ่นที่	จำนวนแบบ
	3	10



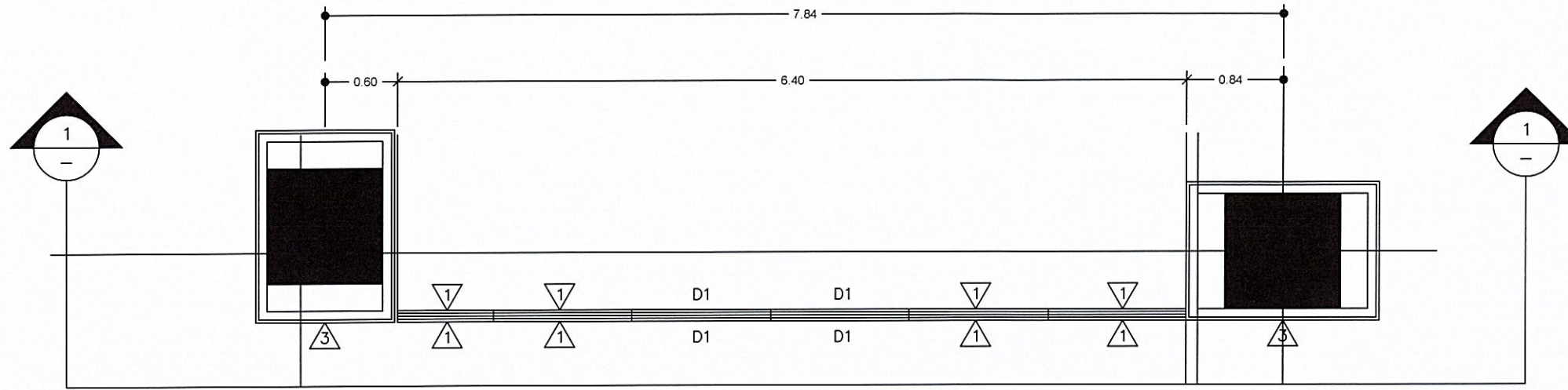
งานห้องทำงานเจ้าหน้าที่ (ข้างห้องผู้จัดการกองทุนฯ)
1. งานพื้นผนังกระเบื้องเคลือบพร้อมอุดผนังย่น กระเบื้องเคลือบตายความหนาไม่น้อยกว่า 10 มม
2. ประตูกระเบื้องเคลือบบานคู่ พร้อมอุปกรณ์ประกอบ
3. ผนังเบาโครงอลูมิเนียม พร้อมกรุแผ่นอิปซีมหรือความหนาไม่น้อยกว่า 9 มม (เสริมส่วนเว้น)
(แบบขยายผนัง 1)

งานห้องทำงานเจ้าหน้าที่
(ข้างห้องผู้จัดการกองทุนฯ)

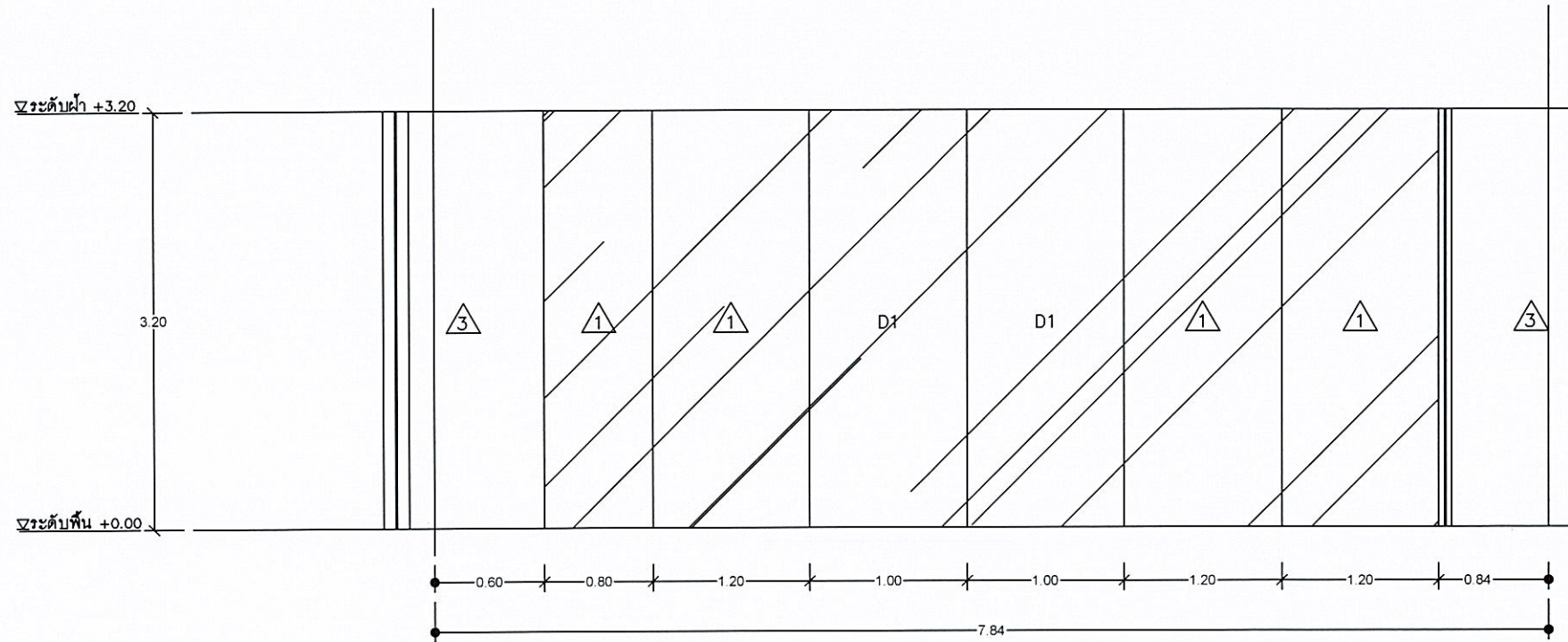
แปลนปรับปรุงห้องทำงานเจ้าหน้าที่ (ข้างห้องผู้จัดการกองทุนฯ)
SCAL 1: 250



- ① ผนังกระจกใสชนิดติดตายความหนาไม่น้อยกว่า 10 มม
- D1 ประตูกระจกใสสไลด์บานคู่ขนาดความหนาไม่น้อยกว่า 10 มม
- ③ ผนังปิดผิวลามิเนตของอาคารเดิม



แบบขยายผนัง 1
SCALE 1:50



รูปด้าน 1
SCALE 1:50



การกีฬาแห่งประเทศไทย


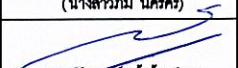


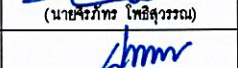
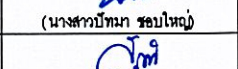
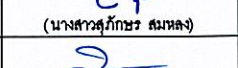
หมายเหตุ :
การข้ามแบบให้ถือตัวอักษรและตัวเลขเป็นสำคัญ
ห้ามคัดลอกแบบ
ระยะต่างๆให้ถือตัวเลขเป็นเกณฑ์
ส่วนที่เป็นงานละเอียดให้วัดจากสถานที่ก่อนดำเนินการ

จังหวัด: กรุงเทพฯ

แบบ : โครงการปรับปรุงสำนักงากองทุนพัฒนาการกีฬาแห่งชาติ
(เพิ่มชิ้นส่วนที่ห้า) ปรับปรุงห้องประชุมจัดการกองทุนฝ่ายบริหารชั้น 3

แบบแสดง

แบบขยายผนัง 1

หัวหน้างานส่วนกองทุนกีฬา	 (นางสาวกนิม นกรศรี)
ผู้อำนวยการกองซ่อมบำรุง	 (นายสาธิต คุ้มช่างฝึก)
วิศวกร 6	 (นายวิวัฒน์ เขียงศรี)
วิศวกร 4	 (นายศิริพร โพธิ์สุวรรณ)
ผู้ช่วยหัวหน้างาน ส่วนกองทุนกีฬา	 (นางสาวปัทมา รอบใหญ่)
พนักงานกองทุนพัฒนา การกีฬาแห่งชาติ	 (นางสาวสุกัญญา สมหลง)
พนักงานกองทุนพัฒนา การกีฬาแห่งชาติ	 (นางธนนิภรณ์ พรเมธา)

แก้ไขแบบครั้งที่

- 1.
- 2.

วัน เดือน ปี 08/01/2569 มาตราส่วน AS SHOW

ผู้เขียน

หมายเลขแบบ	แบบแผ่นที่	จำนวนแบบ
	4	10

หมายเหตุ ขนาดบานกระจกเป็นเพียงตัวอย่างเท่านั้นสามารถปรับเปลี่ยนตามความเหมาะสมกับสภาพหน้างาน โดยผู้รับจ้างจะต้องทำ Shop Drawing เสนอก่อนดำเนินการ



การกีฬาแห่งประเทศไทย

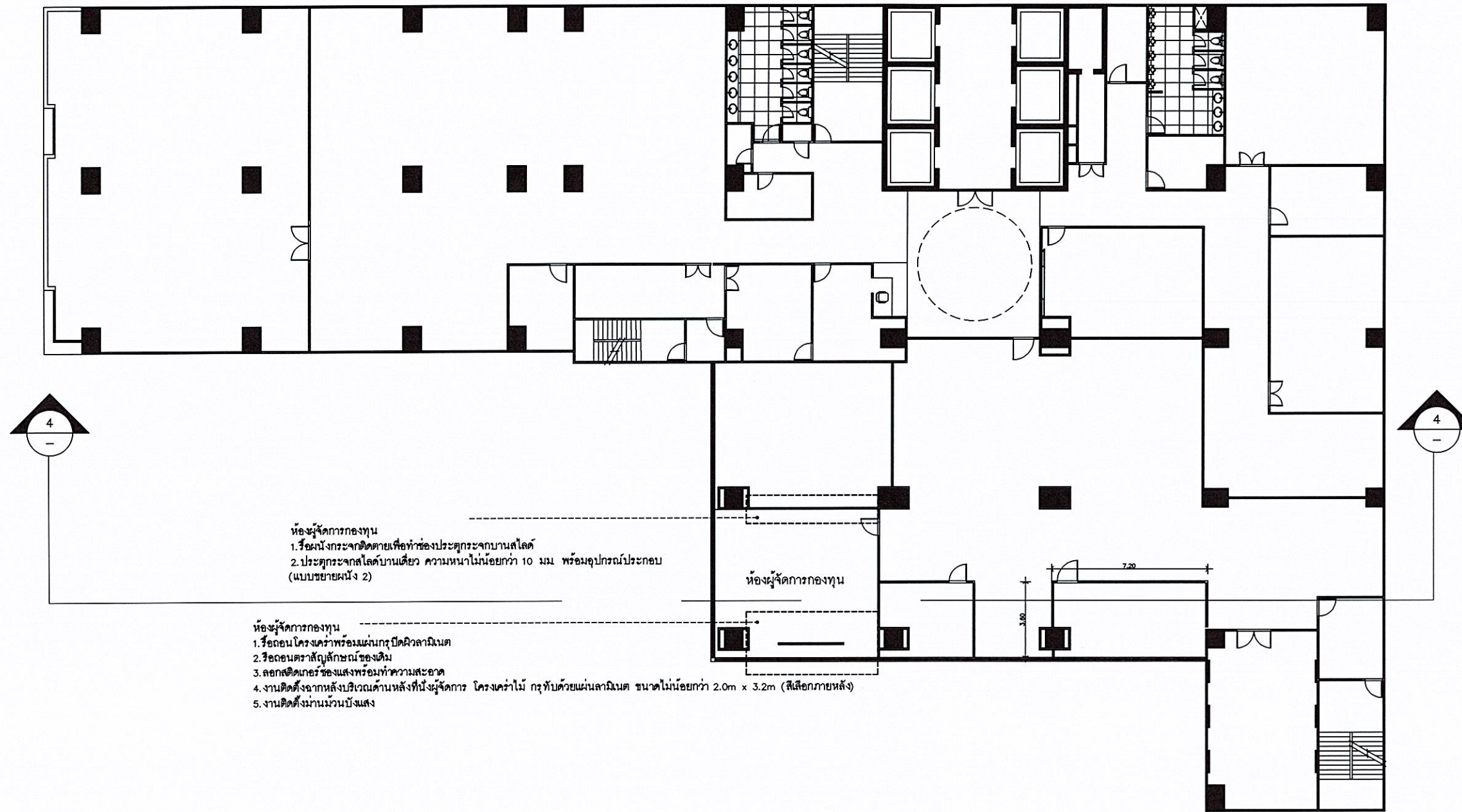
หมายเหตุ :
การอ่านแบบให้ถือตัวอักษรและตัวเลขเป็นสำคัญ
ห้ามคัดลอกแบบ
ระยะต่างๆให้ถือตัวเลขเป็นเกณฑ์
ส่วนที่เป็นงานและยึดให้วัดจากสถานที่ก่อนดำเนินการ

จังหวัด : กรุงเทพฯ

แบบ : โครงการปรับปรุงสำนักงานกองทุนพัฒนาการกีฬาแห่งชาติ
(เห็นเป็นส่วนที่ 1) ปรับปรุงห้องของผู้จัดการกองทุนฝ่ายบริหาร ชั้น 3

แบบแสดง

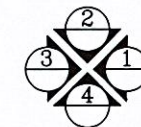
แปลนปรับปรุงห้องผู้จัดการกองทุน



ห้องผู้จัดการกองทุน
1. รื้อผนังกระจกติดตายเพื่อทำช่องประตูกระจกบานสไลด์
2. ประตูกระจกสไลด์บานเดียว ความหนาไม่น้อยกว่า 10 มม. พร้อมอุปกรณ์ประกอบ (แบบขยายผนัง 2)

ห้องผู้จัดการกองทุน
1. รื้อถอนโครงค้ำพร้อมแผ่นกึ่งปิดผิวลามิเนต
2. รื้อถอนตราสัญลักษณ์ของเดิม
3. ลอกติดเกอวีร์รองแสงพร้อมทำความสะอาด
4. งานติดตั้งฉากหลังบริเวณด้านหลังที่นั่งผู้จัดการ โครงค้ำไม้ กว้างด้วยแผ่นลามิเนต ขนาดไม่น้อยกว่า 2.0m x 3.2m (สีเลือกภายหลัง)
5. งานติดตั้งงานบัวผนังแสง

แปลนปรับปรุงห้องผู้จัดการกองทุน
SCAL 1: 250



หัวหน้างานส่วนกองทุนกีฬา	 (นางสาวกนิ นนทนิ)
ผู้อำนวยการกองซ่อมบำรุง	 (นายสาธิต นนทนิ)
วิศวกร 6	 (นายวิวัฒน์ ชัยวงษ์)
วิศวกร 4	 (นายวิวัฒน์ โพธิ์สุวรรณ)
ผู้ช่วยหัวหน้างาน ส่วนกองทุนกีฬา	 (นางสาวปัทมา รอดใหญ่)
พนักงานกองทุนพัฒนา การกีฬาแห่งชาติ	 (นางสาวสุกัญญา สมหลง)
พนักงานกองทุนพัฒนา การกีฬาแห่งชาติ	 (นางธนนิรัตน์ พรหมตา)

แก้ไขแบบครั้งที่

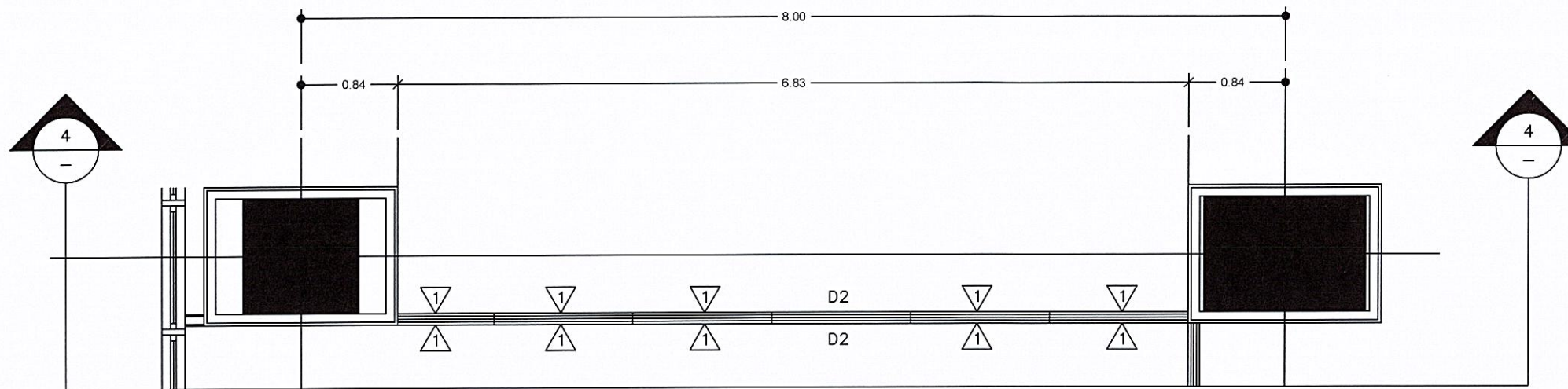
-
-

วัน เดือน ปี 08/01/2569 มาตรฐาน AS SHOW

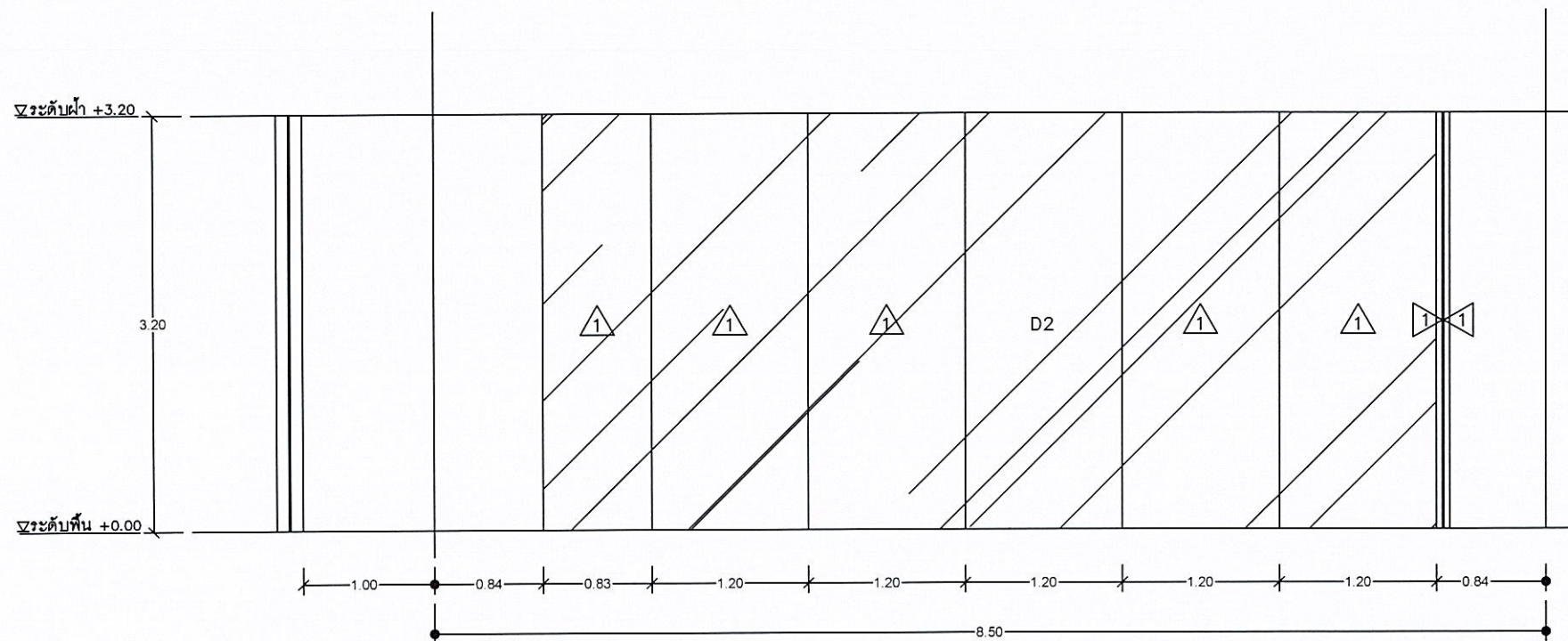
ผู้เขียน

หมายเลขแบบ	แบบแผ่นที่	จำนวนแบบ
	5	10

△1 ผนังกระจกใสชนิดติดตายความหนาไม่น้อยกว่า 10 มม.
 D2 ประตูกระจกใสสไลด์บานเดี่ยวขนาดความหนาไม่น้อยกว่า 10 มม.



แบบขยายผนัง 2
 SCALE 1:50



รูปด้าน 4
 SCALE 1:50

หมายเหตุ ขนาดบานกระจกเป็นเพียงตัวอย่างเท่านั้นสามารถปรับเปลี่ยนตามความเหมาะสมกับสภาพหน้างาน โดยผู้รับจ้างจะต้องทำ Shop Drawing เสนอก่อนดำเนินการ



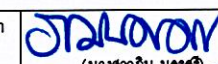
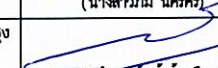

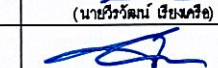

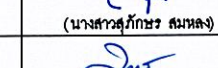
การกีฬาแห่งประเทศไทย

หมายเหตุ :
 การอ่านแบบให้ถือตัวอักษรและตัวเลขเป็นหลัก
 ห้ามวัดระยะจากแบบ
 ระยะต่างๆให้ยึดตัวเลขเป็นหลัก
 ส่วนที่เขียนและเขียนให้ชัดเจนก่อนดำเนินการ

จังหวัด: กรุงเทพฯ

แบบ : โครงการปรับปรุงสำนักงนกองทุนพัฒนาการกีฬาแห่งชาติ
 (เพิ่มเติมส่วนที่ 1) ปรับปรุงห้องประชุมจัดการกองทุนฝ่ายบริหารชั้น 3

แบบแสดง
 แบบขยายผนัง 2

หัวหน้างานส่วนกองทุนกีฬา	 (นางสาวนิม นกศรี)
ผู้อำนวยการกองซ่อมบำรุง	 (นายอรรถพงษ์ นกศรี)
วิศวกร 6	 (นายอรรถพงษ์ นกศรี)
วิศวกร 4	 (นายอรรถพงษ์ นกศรี)
ผู้ช่วยหัวหน้างาน ส่วนกองทุนกีฬา	 (นางสาวนิม นกศรี)
พนักงานกองทุนพัฒนา การกีฬาแห่งชาติ	 (นางสาวสุวิภากร สมพงษ์)
พนักงานกองทุนพัฒนา การกีฬาแห่งชาติ	 (นางนันทิพย์ พรมชาติ)

แก้ไขแบบครั้งที่	
1.	
2.	

วัน เดือน ปี 08/01/2569 มาตรฐาน AS SHOW

ผู้เขียน

หมายเลขแบบ	แบบแผ่นที่	จำนวนแบบ
	6	10



การกีฬาแห่งประเทศไทย

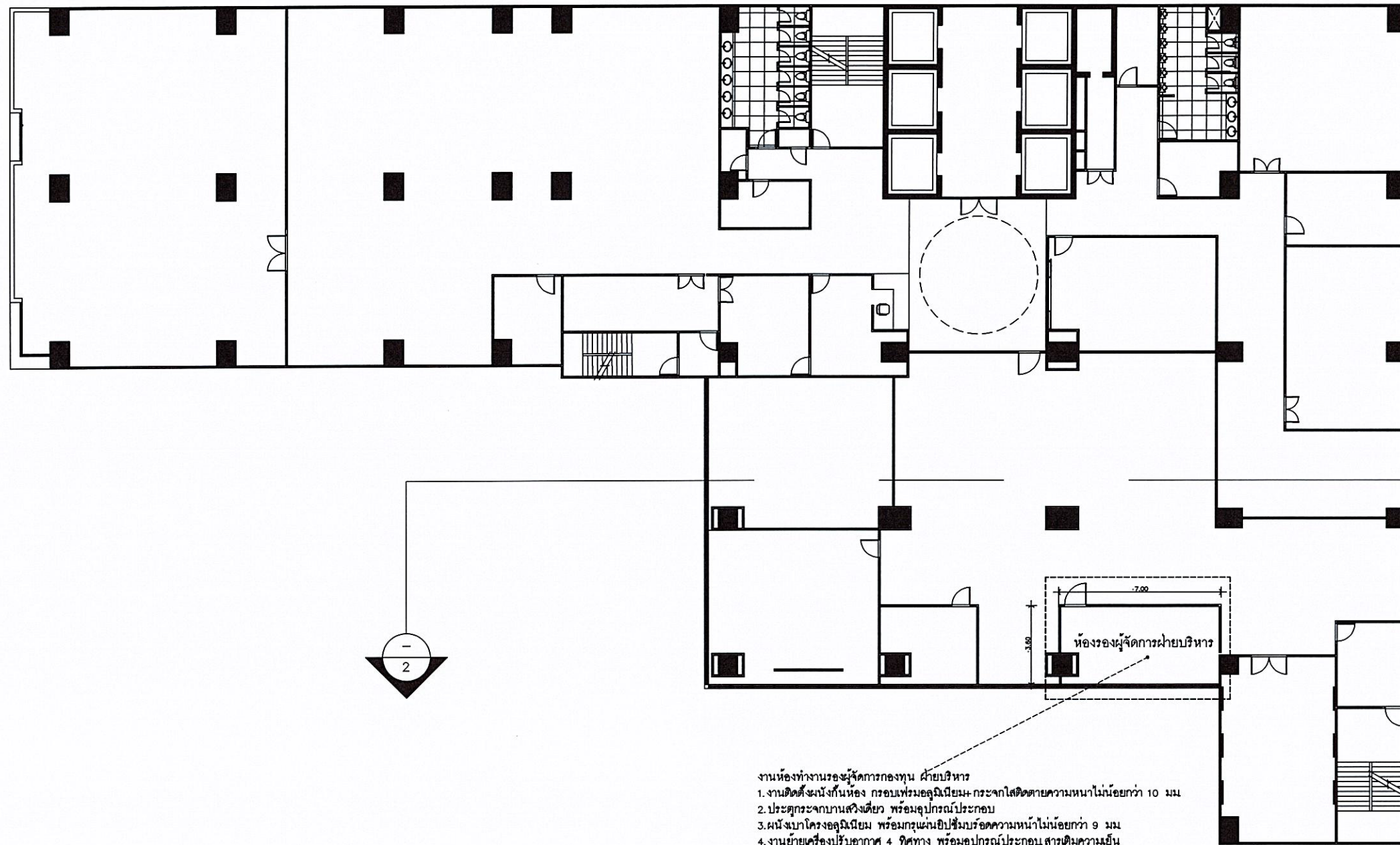
หมายเหตุ :
การอ่านแบบให้ถือตัวอักษรและตัวเลขเป็นหลัก
ห้ามไว้ระยะจากแบบ
ระยะต่างๆให้ถือตัวเลขเป็นหลัก
ส่วนที่เป็นงานและยึดให้วัดจากสถานที่ก่อนดำเนินการ

จังหวัด: กรุงเทพฯ

แบบ : โครงการปรับปรุงสำนักงากองทุนพัฒนาการกีฬาแห่งชาติ
(เพิ่มในส่วนที่ 1) ปรับปรุงห้องรองผู้จัดการฝ่ายบริหาร 3

แบบแสดง

แปลนปรับปรุงห้องรองผู้จัดการฝ่ายบริหาร



- งานห้องทำงานรองผู้จัดการกองทุน ฝ่ายบริหาร
1. งานติดตั้งผนังห้อง กรอบประตูมอลูมิเนียม+กระจกใสติดตายความหนาไม่น้อยกว่า 10 มม
 2. ประตูกระจกบานสวิงเดี่ยว พร้อมอุปกรณ์ประกอบ
 3. ฉนวนใยโกลดลูมิเนียม พร้อมกรุแผ่นยิปซัมบอร์ดความหนาไม่น้อยกว่า 9 มม
 4. งานย้ายเครื่องปรับอากาศ 4 ชุดทาง พร้อมอุปกรณ์ประกอบ สารเติมความเย็น และงานทดสอบระบบการก่อนใช้งานจริง

แปลนปรับปรุงห้องรองผู้จัดการฝ่ายบริหาร
SCAL 1: 250

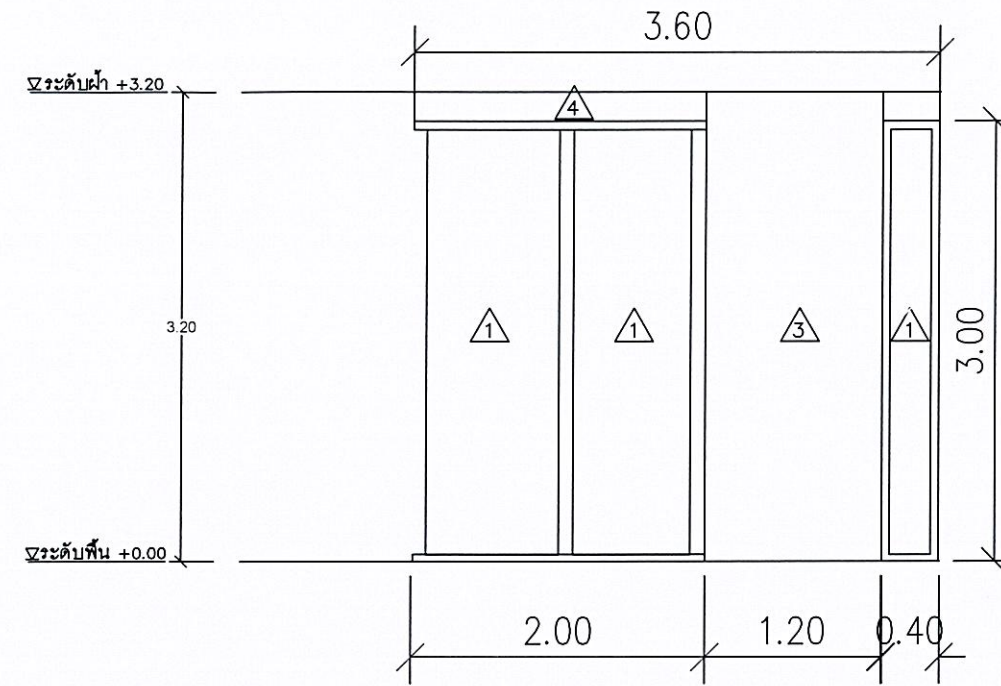


หัวหน้างานส่วนกองทุนกีฬา	
ผู้อำนวยการกองซ่อมบำรุง	
วิศวกร 6	
วิศวกร 4	
ผู้ช่วยหัวหน้างานส่วนกองทุนกีฬา	
พนักงานกองทุนพัฒนาการกีฬาแห่งชาติ	
พนักงานกองทุนพัฒนาการกีฬาแห่งชาติ	

แก้ไขแบบครั้งที่	
1.	
2.	
วันที่ เดือน ปี 08/01/2569	มาตรฐาน AS SHOW
ผู้เขียน	
หมายเลขแบบ	จำนวนแบบ
7	10

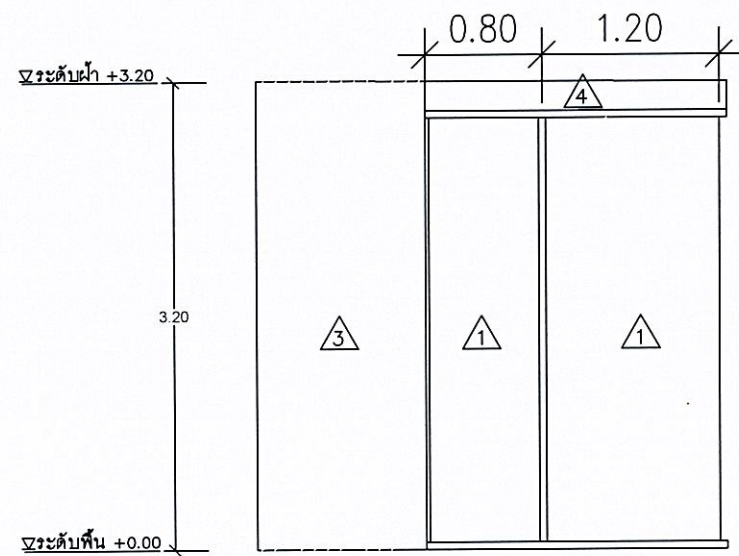


ภาพพื้นที่ปรับปรุงห้องรองผู้จัดการกองทุนฝ่ายบริหาร



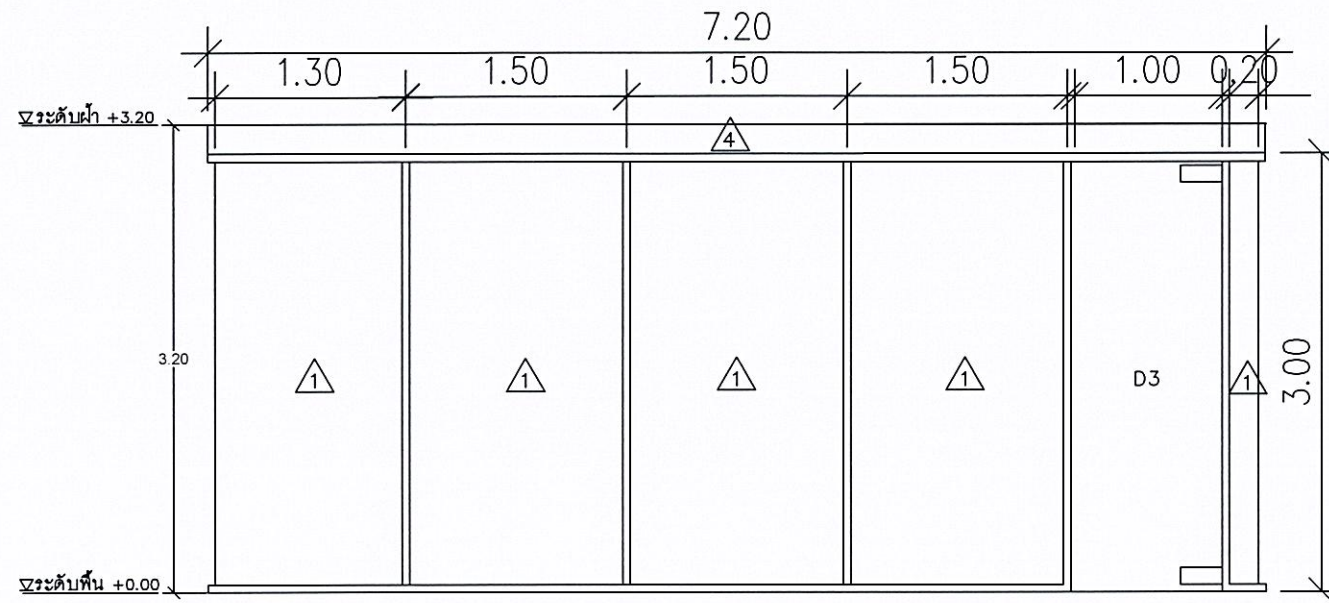
แบบขยายรูปด้าน 3

SCALE 1:50



แบบขยายรูปด้าน 1

SCALE 1:50



แบบขยายรูปด้าน 2

SCALE 1:50



การกีฬาแห่งประเทศไทย

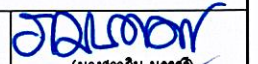


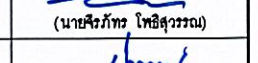

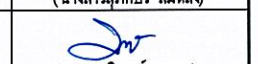

หมายเหตุ :
การอ่านแบบให้ยึดตัวอักษรและตัวเลขเป็นหลัก
ห้ามวัดระยะจากแบบ
ระยะต่างๆให้ยึดตัวเลขเป็นหลัก
ส่วนที่เป็นงานละเอียดให้วัดจากสถานที่ก่อนดำเนินการ

จังหวัด: กรุงเทพฯ

แบบ : โครงการปรับปรุงสำนักงกองทุนพัฒนาการกีฬาแห่งชาติ
(เพิ่มเติมส่วนที่ 1) ปรับปรุงห้องรองผู้จัดการกองทุนฝ่ายบริหารชั้น 3

แบบแสดง

ปรับปรุงห้องรองผู้จัดการกองทุนฝ่ายบริหาร

หัวหน้างานส่วนกองทุนกีฬา	 (นางสาววิมล นนทศรี)
ผู้อำนวยการกองซ่อมบำรุง	 (นายสุรชาติ นนทศรี)
วิศวกร 6	 (นายสุรชาติ นนทศรี)
วิศวกร 4	 (นายสุรชาติ นนทศรี)
ผู้ช่วยหัวหน้างาน ส่วนกองทุนกีฬา	 (นางสาววิมล นนทศรี)
พนักงานกองทุนพัฒนา การกีฬาแห่งชาติ	 (นางสาวสุวิภา สมพงษ์)
พนักงานกองทุนพัฒนา การกีฬาแห่งชาติ	 (นางชนนิกรณ์ พรหม)

แก้ไขแบบครั้งที่

1.

2.

วัน เดือน ปี 08/01/2569

มาตรฐาน AS SHOW

ผู้เขียน

หมายเลขแบบ	แบบแผ่นที่	จำนวนแบบ
	8	10

หมายเหตุ ขนาดบานกระจกเป็นเพียงตัวอย่างเท่านั้นสามารถปรับเปลี่ยนตามความเหมาะสมกับสภาพหน้างาน โดยผู้รับจ้างจะต้องทำ Shop Drawing เสนอก่อนดำเนินการ






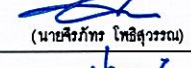
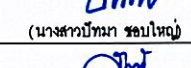
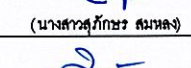
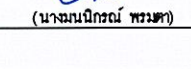
การกีฬาแห่งประเทศไทย

หมายเหตุ :
 การอ่านแบบให้ถือตัวอักษรและตัวเลขเป็นสำคัญ
 ห้ามวิเคราะจากแบบ
 ระยะเวลาให้ถือตัวเลขเป็นเกณฑ์
 ส่วนที่เป็นงานละเอียดให้วัดจากสถานที่ก่อนดำเนินการ

จังหวัด: กรุงเทพฯ

แบบ : โครงการปรับปรุงสำนักงานกองทุนพัฒนาการกีฬาแห่งชาติ
 (เพิ่มเติมส่วนที่ 4) ปรับปรุงห้องของผู้จัดการกองทุนฝ่ายบริหาร ชั้น 3

แบบแสดง
 ตำแหน่งติดตั้งเครื่องปรับอากาศ
 4 ทิศทางของเดิม

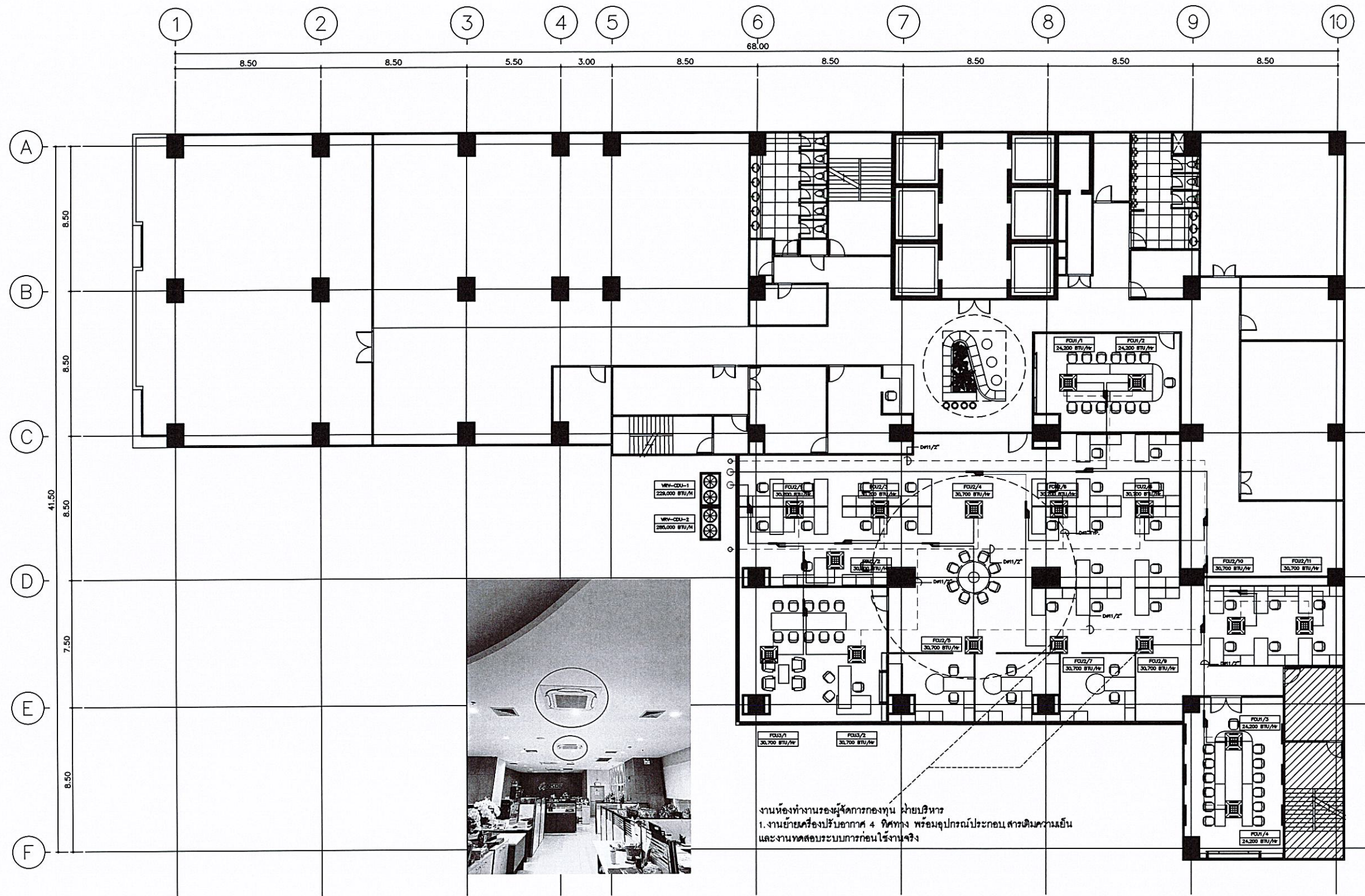
หัวหน้างานส่วนกองทุนกีฬา	 (นางสาวกนิม นนทกร)
ผู้อำนวยการกองซ่อมบำรุง	 (นายสาธิต แซ่ข้างเผือก)
วิศวกร 6	 (นายวิรัตน์ เขียงศรี)
วิศวกร 4	 (นายพิชิต โพธิ์สุวรรณ)
ผู้ช่วยหัวหน้างาน ส่วนกองทุนกีฬา	 (นางสาวกนิม นนทกร)
พนักงานกองทุนพัฒนา การกีฬาแห่งชาติ	 (นางสาวสุภัทรา สมพงษ์)
พนักงานกองทุนพัฒนา การกีฬาแห่งชาติ	 (นางธนนิภรณ์ พรหม)

แก้ไขแบบครั้งที่	
1.	
2.	

วัน เดือน ปี 08/01/2569 มาตรฐาน AS SHOW

ผู้เขียน

หมายเลขแบบ	แบบแผนที่	จำนวนแบบ
	9	10

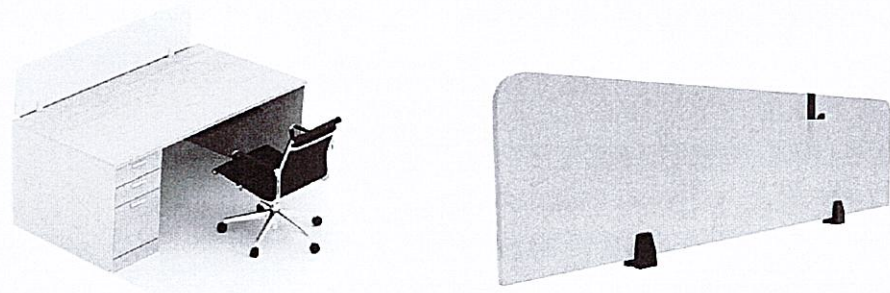


งานห้องทำงานรองผู้จัดการกองทุน ฝ่ายบริหาร
 1. งานย้ายเครื่องปรับอากาศ 4 ทิศทาง พร้อมอุปกรณ์ประกอบ สารเติมความเย็น
 และงานทดสอบระบบการก่อนใช้งานจริง

ตำแหน่งติดตั้งเครื่องปรับอากาศ 4 ทิศทางของเดิม

SCALE

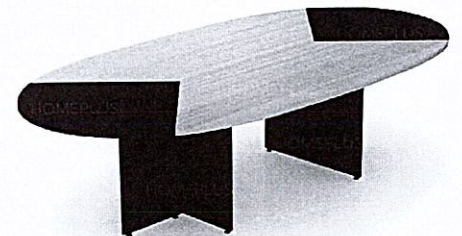
1: 250



F01 โต๊ะทำงานเดี่ยวพร้อมฉากกั้น
 1. โต๊ะทำงาน ขนาด 120x60x75 Cm. (สีเลือกภายหลัง)
 2. ปิดผิวด้วยเมลามีนเรซินฟิล์ม ป้องกันรอยขีดข่วน
 3. มีฉากกั้นสามารถถอดประกอบได้ (สีเลือกภายหลัง)



F02 เก้าอี้สำนักงาน
 1. เก้าอี้สำนักงาน ขนาด ≈ 62x58x92 Cm.
 2. โครงขาอลูมิเนียม
 3. ที่พนักแขนสามารถปรับความสูง ขึ้น-ลง และหมุนปรับซ้าย-ขวาได้



F03 โต๊ะประชุม 8 ที่นั่ง
 1. โต๊ะประชุม ขนาด ≈ 280x140x75 Cm.(สีเลือกภายหลัง)
 2. โครงขาไม้
 3. แผ่นทอปผิวเมลามีนหนาไม่น้อยกว่า 20 mm.



F04 โต๊ะทำงานเดี่ยวพร้อมเก้าอี้ครบชุด
 1. โต๊ะทำงาน ขนาด ≈ 160x122x75 Cm.(สีเลือกภายหลัง)
 2. โครงไม้พาร์ทิเคิลบอร์ด เคลือบผิวด้วยเมลามีน
 3. ตัวลิ้นชักสามารถติดตั้งสลับซ้ายขวาได้
 4. พร้อมเก้าอี้เบาะพนักพิงหุ้มหนัง PU หรือเก้าอี้เบาะพนักพิงหุ้มตาข่าย (เลือกภายหลัง)




การกีฬาแห่งประเทศไทย

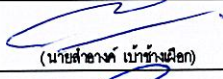
หมายเหตุ :
 การยื่นแบบให้ถือตัวอักษรและตัวเลขเป็นสำคัญ
 ห้ามคัดลอกแบบ
 ระยะเวลาให้ถือตัวเลขเป็นเกณฑ์
 ส่วนที่ปฏิบัติงานและยึดให้วัดจากสถานที่ก่อนดำเนินการ


จังหวัด: กรุงเทพฯ

แบบ : โครงการปรับปรุงสำนักงานกองทุนพัฒนาการกีฬาแห่งชาติ
 (เห็นเป็นส่วนที่ 7) ปรับปรุงห้องของผู้จัดการกองทุนฝ่ายบริหาร ชั้น 3


แบบแสดง
 ครุภัณฑ์สำนักงาน


หัวหน้างานส่วนกองทุนกีฬา 
 (นางสาววิม นนทวิ)

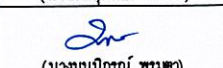
ผู้อำนวยการกองซ่อมบำรุง 
 (นางสาวอังก นนทวิ)

วิศวกร 6 
 (นางสาววิรัตน์ นนทวิ)

วิศวกร 4 
 (นางสาววิภากร นนทวิ)

ผู้ช่วยหัวหน้างาน
 ส่วนกองทุนกีฬา 
 (นางสาววิภากร นนทวิ)

พนักงานกองทุนพัฒนา
 การกีฬาแห่งชาติ 
 (นางสาวสุกัญญา นนทวิ)

พนักงานกองทุนพัฒนา
 การกีฬาแห่งชาติ 
 (นางฉัตรนิภรณ์ นนทวิ)

แก้ไขแบบครั้งที่
 1.
 2.

วัน เดือน ปี 08/01/2569 มาตรฐาน AS SHOW

ผู้เขียน

หมายเลขแบบ	แบบแผ่นที่	จำนวนแบบ
	10	10

หมายเหตุ รูปภาพเป็นเพียงตัวอย่างเท่านั้นสามารถปรับเปลี่ยนตามความเหมาะสมกับสภาพหน้างาน โดยผู้รับจ้างจะต้องเสนอรายละเอียดผลิตภัณฑ์ก่อนดำเนินการ